

Cantare DIBAL – SERIA 500

Aplicația DFS.

1. Se configurează cântarul (Fig.1):

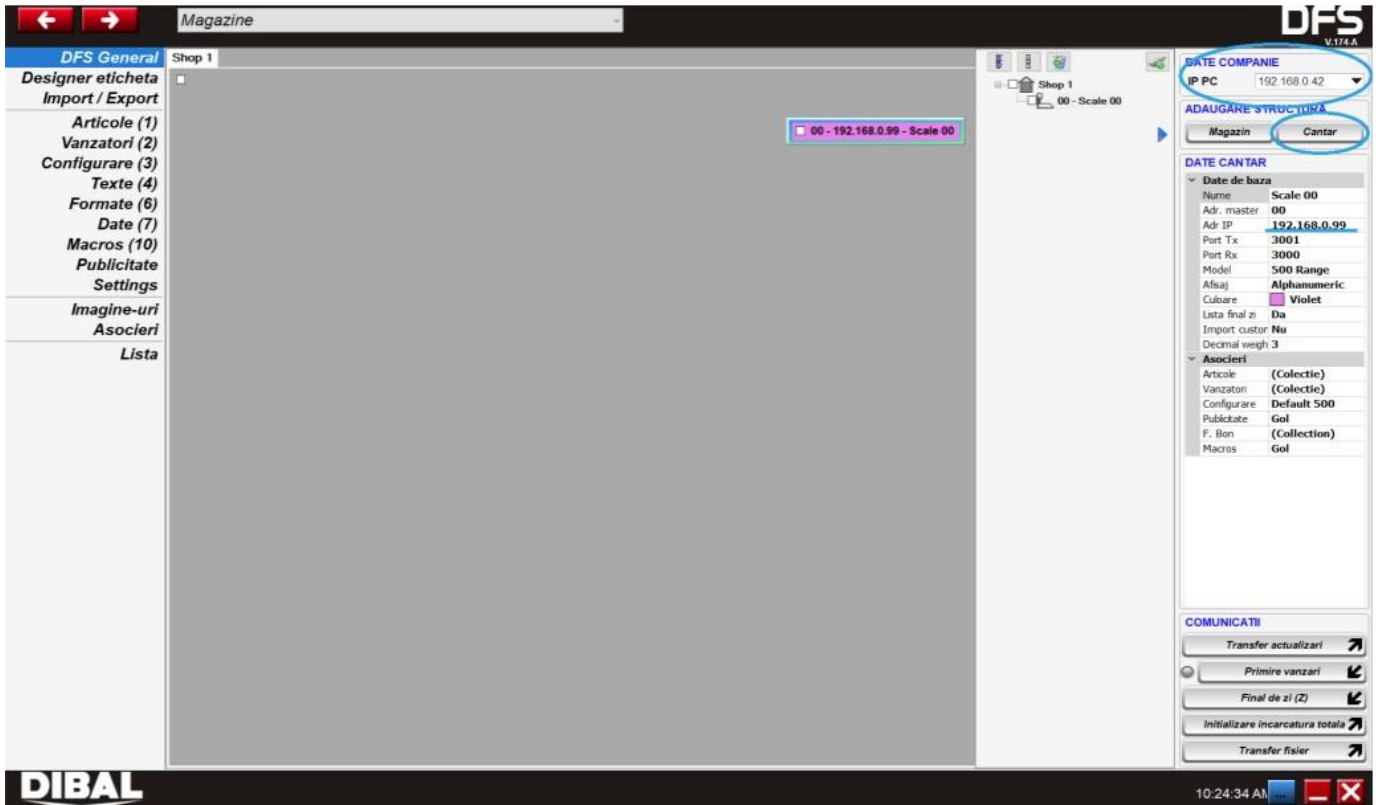


Figura 1

- Apăsând butonul CANTAR se adaugă un cântar nou, la care se pune adresa IP setată în cântar (vezi manual cântar MENU 5 1 1, 5 1 7, 5 1 8). Setările se validează cu tasta *.
- Foarte important ca în setările cântarului să se treacă și adresa IP a PC-ului (vezi manual cântar MENU 5 1 2) pentru ca aplicația RGI să primească feedback de la cântar.

2. Din meniul CONFIGURARE și DATE se fac setări pentru formatul codului EAN, Fig.2 și Fig.3

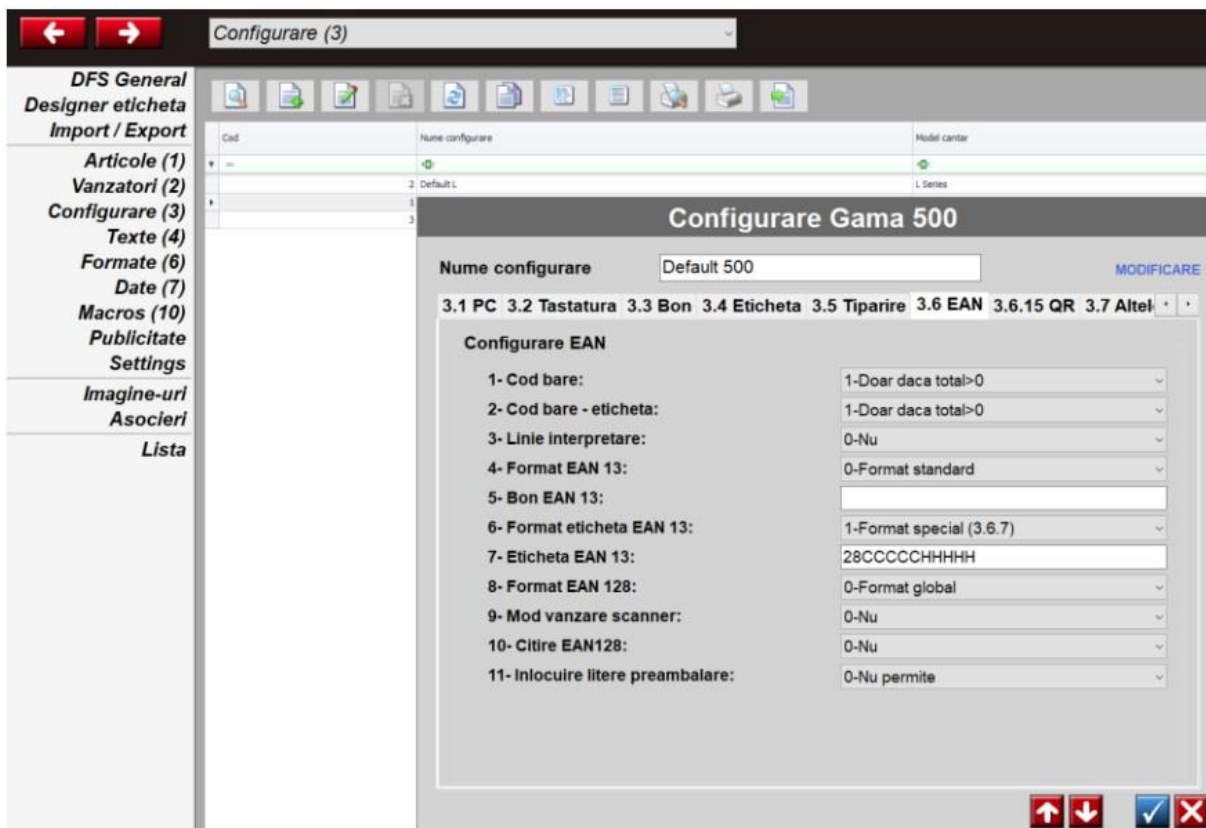


Figura 2

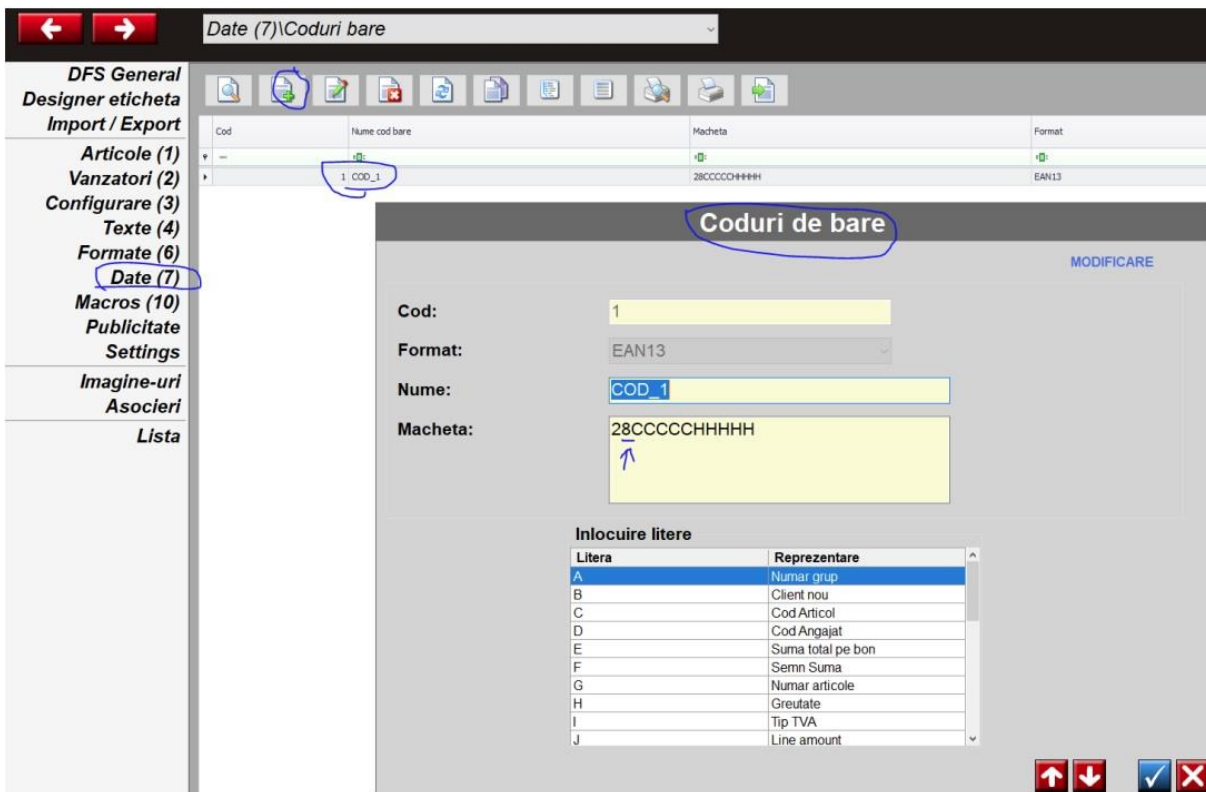


Figura 3

3. Transmitere articole către cântar:

În WME se definește cântarul în *Nomenclatoare\Cantare Offline\Cantare Dibal\Nomenclator* și apoi se face exportul fișierului MENTOR.txt din *Nomenclatoare\Cantare Offline\Cantare Dibal\Programare*.

În aplicația DGI se fac următoarele setări: Fig 4,5,6,7.

- Se alege folderul unde WME va exporta fișierul MENTOR.txt
- Separatorul de câmpuri în fișierul MENTOR.txt este punctul
- Se mapează câmpurile

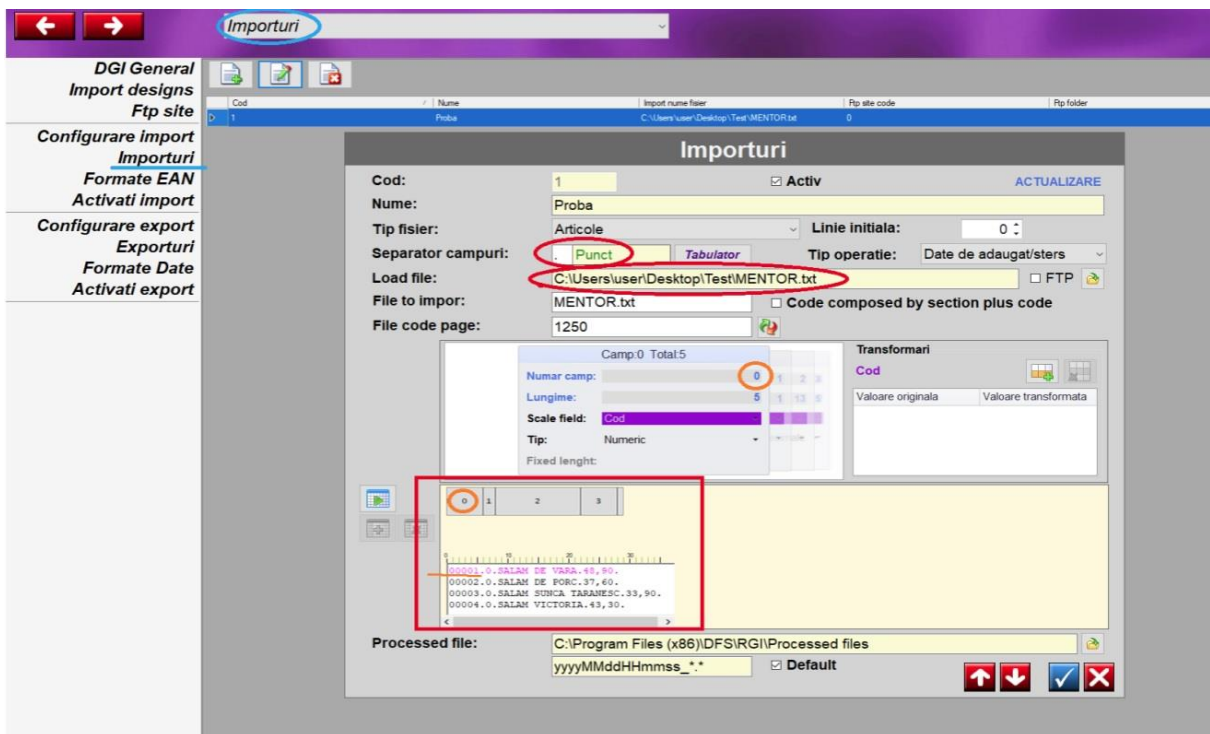


Figura 4

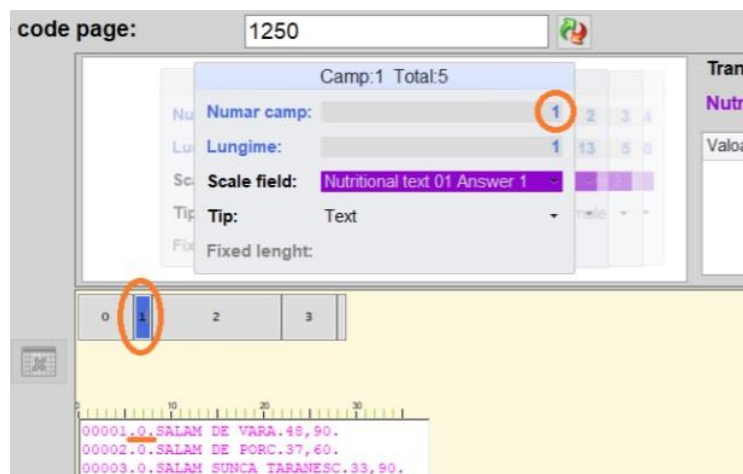


Figura 5

Observație:

La câmpul 1 am ales un câmp nefolosit în cântar unde să trimită acel 0.

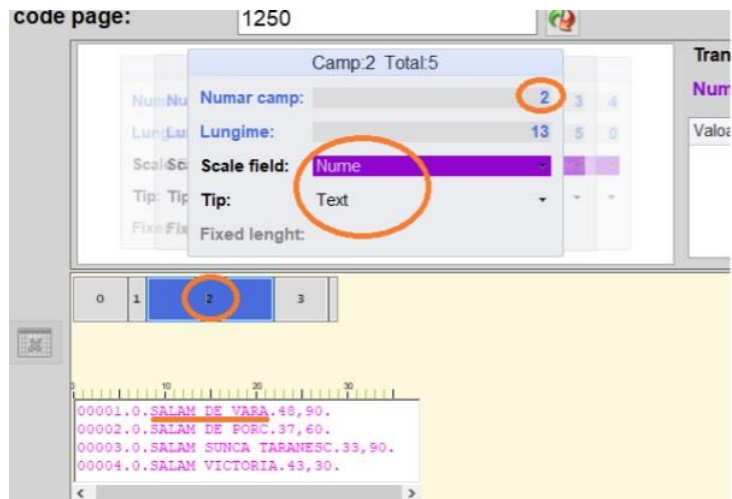


Figura 6

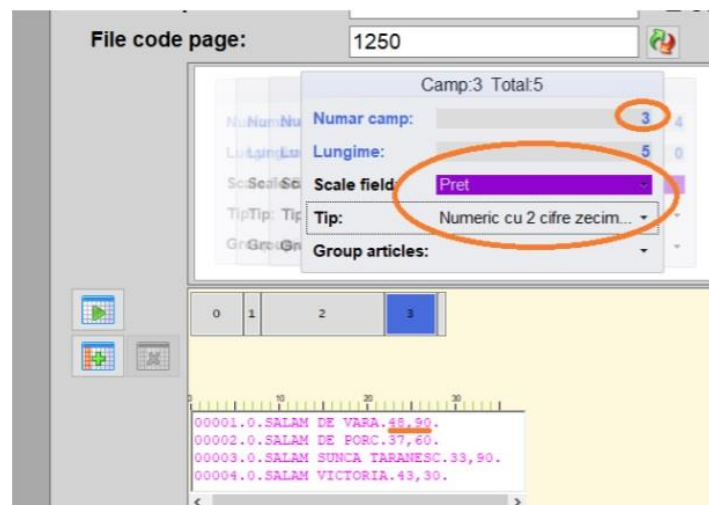


Figura 7

Observație:

Alegeți tipul corect!

Se finalizează configurările cu bifa albastră.

Se pornește aplicația RGI care ar trebui să trimită automat codurile la cântar.

Verificare: Pe cântar se pune o greutate, se tastează codul și tasta * iar pe ecran ar trebui să apară produsul cu prețul trimis. Apasand V1 se listează eticheta.

Review-uri document

Rev. 1.0

11.04.2024

[Creare document](#)