

Import consumuri de materiale din fișiere *.txt

Fișierul .txt se poate crea cu orice program de tip EXCEL. De regulă, separatorul utilizat poate fi tab sau “;”. La import, se va preciza natura separatorului în interfață (vezi figura 1).

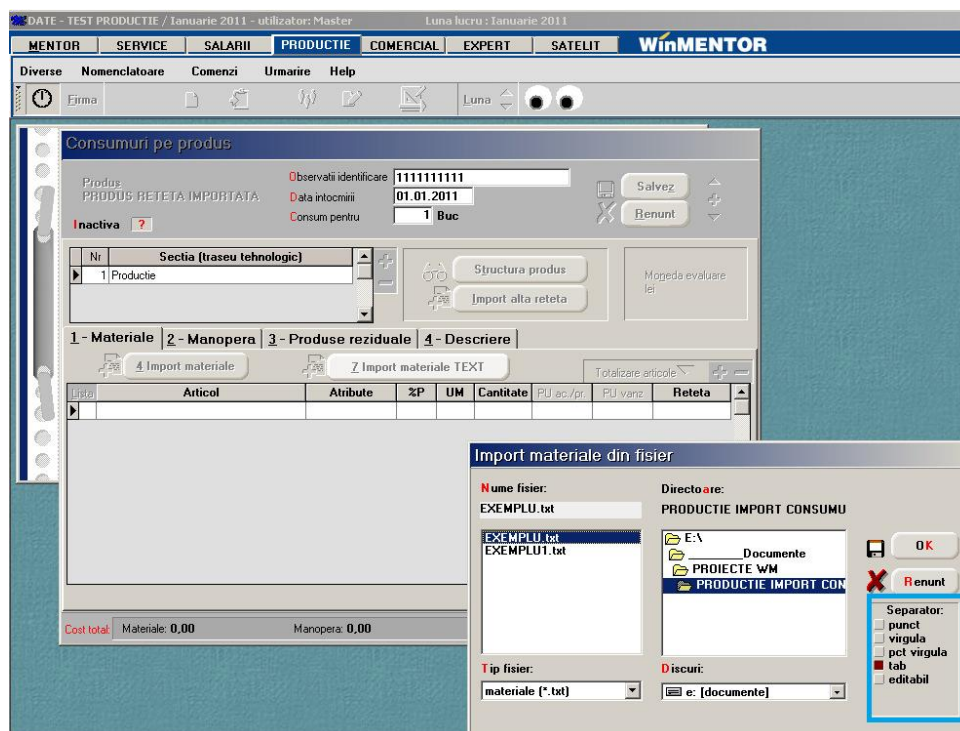


Fig. 1

Structura fișierului:

- cod extern articol
- cantitate utilizată

În figura 2 este un exemplu de structură importată, pentru care s-a folosit ca separator tab primul exemplu, “;” în al doilea exemplu.

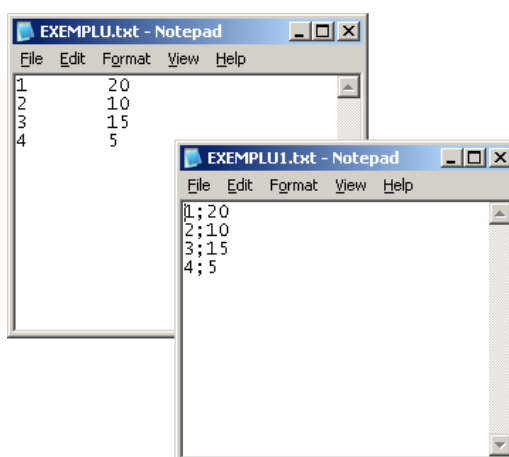


Fig. 2

Consumuri pe produs

Produs: PRODUS RETETA IMPORTATA
Observatii identificare: 1111111111
Data intocmirii: 01.01.2011
Consum pentru: 1 Buc

Inactiva ?

Sectia (traseu tehnologic)
 1 Productie

Moneda evaluare lei

1 - Materiale | **2 - Manopera** | **3 - Produse reziduale** | **4 - Descriere**

Totalizare articole

Lista	Articol	Atribute	%P	UM	Cantitate	PU ac./pr.	PU vanz	Reteta
	5 MATERIAL1			Buc	20	0	0	
	6 MATERIAL2			Kg	10	0	0	
	7 MATERIAL3			Kg	15	0	0	
	8 MATERIAL4			Kg	5	0	0	

Total materiale gestiune: 0.00

Cost total: Materiale: 0.00 Manopera: 0.00 Prod. reziduale: 0.00 Produs: 0.00

Fig. 3

Articolele respective trebuie să fie în baza de date, iar cantitățile consumate în rețetă să corespundă unităților de măsură principale.