

Vânzări produse cu generare automată producție

În domeniul unităților de alimentație publică cu vânzare de produse alimentare obținute în unitatea proprie, se poate folosi modalitatea de vânzare de produse fără ca acestea să fie înregistrate în stoc în prealabil. Ulterior vânzării și înregistrării acestora pe monetare se pot genera automat bonuri de consum (Metoda I) sau suita de comenzi interne, bonuri de consum și note de predare (Metoda II).

I. CONFIGURĂRI

În nomenclatorul de rețete și proiecte trebuie să fie setat implicitul pentru fiecare produs.

Pentru metoda II în Constante utilizator Mentor > Constante operare > Tranzacții stocuri > leșiri, trebuie setate **constantele**:

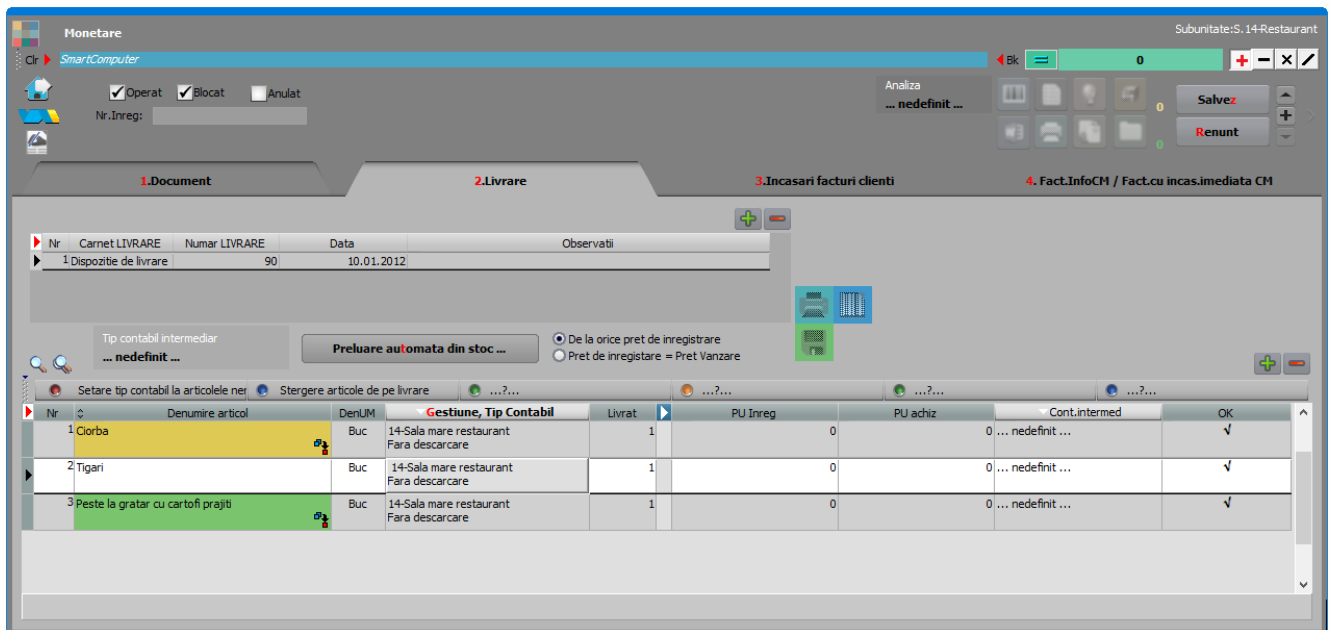
- ✓ Generare automată documente de producție pt. cont intermediar = DA.
- ✓ Generare bon consum din comanda internă fără deschidere macheta de preluare = DA
- ✓ Generare notă de predare din comanda internă fără deschidere macheta de preluare = DA
- ✓ Generare notă de predare din comanda internă completează prețul = calculat din consumuri
- ✓ leșiri: generarea producției prin cont intermediar blochează documentul = DA/NU

II. FUNCȚIONARE

METODA I

Pe documentele de ieșire se completează pe Livrare la toate articolele de tip produse:

- Gestiune
- Tip contabil valoric fără descărcare
- Rețetă / proiect asociat (se poate asocia manual sau folosind opțiunea de pe click-dreapta „Setare proiect implicit sau rețetă implicită)

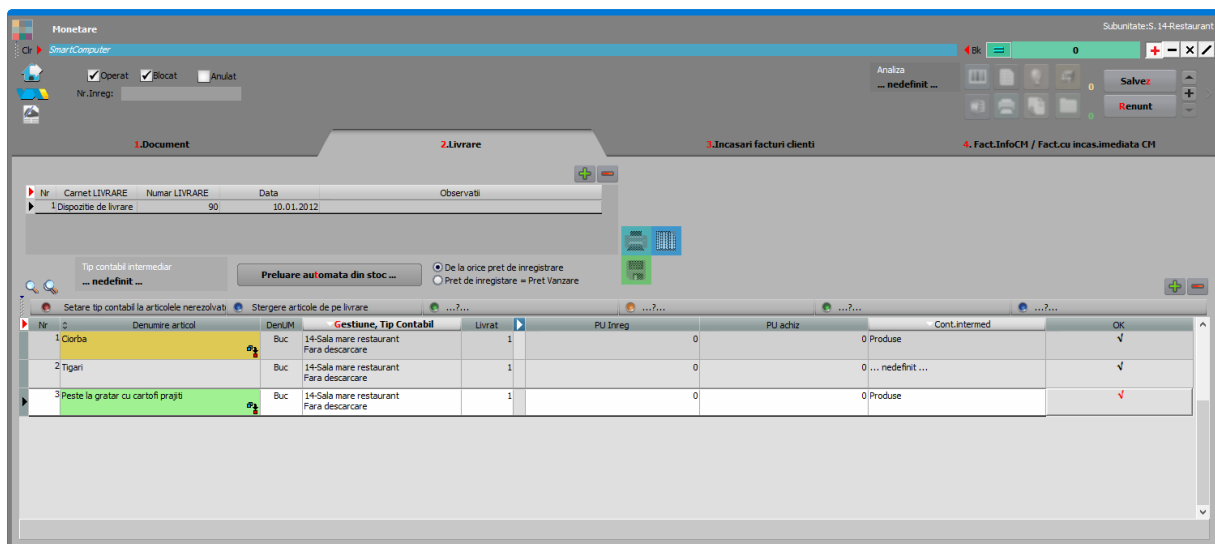


Pe bonuri de consum, pe + albastru, se apelează opțiunea „Articole compuse”, se preiau produsele vândute în condițiile de mai sus și pe document sunt aduse toate materiile prime conform rețetelor/proiectelor asociate.

METODA II

Pe documentele de ieșire și pe diminuări de stoc se completează pe Livrare la toate articolele de tip produse:

- Gestiune
- Tip contabil valoric fără descărcare
- Rețetă / proiect asociat (se poate asocia manual sau folosind opțiunea de pe click-dreapta „Setare proiect implicit sau rețetă implicită”)Tipul contabil intermediar de tip nevaloric și cu descărcare se poate seta la nivel de document sau pe linie dacă pe respectivul monetar se vând și produse fără rețetă. Pe capul de tabel al coloanei „Cont intermediar” există buton care completează tipul contabil intermediar de pe linia curenta pe toate liniile cu descărcare din tip contabil valoric fără descărcare și cu rețetă/proiect asociat.



La salvarea documentelor de ieșire se generează automat comanda interna cu rețetă asociată cu toate liniile din ieșire marcate cu tip contabil intermediar, bon de consum conform rețetelor și nota de predare cu recepție pe tipul contabil seta ca intermediar. În cazul în care pe livrarea ieșirii este asociat un proiect, pe comanda interna se asociază o rețetă creată automat doar cu materialele din toată structura arborescentă din proiect.

De asemenea, se modifica livrarea ieșirilor și se completează tipul contabil intermediar ca și tip contabil de descărcare din stoc, se scade produsul din stoc și se resalvează monetarul.

Monetare Subunitate: S_14-Restaurant

Clr ▶ SmartComputer Bk 0

Operat
 Blocat
 Anulat

Nr. Inreg: Analiza ... nedefinit ...

1.Document
 2.Livrare
 3.Incasari facturi clienti
 4.Fact.InfoCM / Fact.cu incas.imediata CM

Nr	Carnet LIVRARE	Numar LIVRARE	Data	Observatii
▶	1	Dispozitie de livrare	90	10.01.2012

Tip contabil intermediar ... nedefinit ...

 De la orice pret de inregistrare
 Pret de inregistrare = Pret Vanzare

Nr	Denumire articol	DenUM	Gestiune, Tip Contabil	Livrat	PU Inreg	PU achiz	Cont.intermed	OK
▶	1 Clorba	Buc	14-Sala mare restaurant Produce	1	50	50	Produce	✓
▶	2 Tigari	Buc	14-Sala mare restaurant Fara descarcare	1	0	0	... nedefinit ...	✓
▶	3 Peste la gratar cu cartofi prajiti	Buc	14-Sala mare restaurant Produce	1	4,4	4,4	Produce	✓



