

PROIECTE DE PRODUCTIE GENERICHE CU ATRIBUTE CORELATE CU CELE ALE MATERIALELOR

In Productie > Tehnologie > **Articole compuse / Proiecte de productie** se pot defini inregistrari **generice**, fara detalii de valori atribute, pentru obiecte de baza din nomenclatorul de articole. Din acestea, se vor genera Articole compuse si Proiecte de productie specifice in functie de combinatiile de atribute dorite ale produsului finit. Pot fi intalnite urmatoarele cazuri:

- produsele si materialele au acelasi atribut**, caz in care se genereaza automat materialele cu atribute din valorile atributelor produselor;
- produsele si materialele au atribute diferite dar cu aceleasi valori**, caz in care trebuie **corelate** valorile de atribute ale materialelor cu valorile de atribute ale produselor / semifabricatelor. Aceasta corelare se face tot automat dar presupune o configurare mai complexa a retetelor.

I. CONFIGURĂRI

Articolele compuse si proiectele care se doreste sa functioneze ca si **generice** trebuie **bifate** corespunzator.

Corelarea valorilor de atribute ale materialelor cu valorile de atribute ale produselor / semifabricatelor: optiunea permite ca la crearea retetelor particularizate pe atribute sa se efectueze cautarea **denumirii** valorii atributului X al produsului (din care a fost eliminat prefixul atributului) intre denumirile valorilor atributelor materialelor din reteta care au asociat atributul X. Daca se gaseste corespondenta se asociaza respectivul material. Conditia este ca valorile atributelor materialelor sa nu se repete la materialele care au asociat acelasi atribut al produsului.

Exemplu: produsul "Canapeaua Amsterdam cu sezutul negru si perne crem" are in reteta 2 stofe de 1.4 m latime si de 2.8 m pentru atributul Sezut si 2 stofe de 1.4 m latime si de 2.8 m latime pentru atributul Perne; Stofa neagra este doar de 1.4 si cea crem e doar de 2.8; astfel, din reteta generica se va alege linia cu stofa de 1.4 pentru sezutul canapelei si cea de 2.8 pentru perne.

Conditii de functionare:

- Constanta "**Retete generice: corelare atribute materiale si atribute produs**" = DA (Constante generale Mentor > Productie)
- In macheta de Articole compuse trebuie utilizata coloana "**Atribut**". Aceasta coloana face legatura intre valorile atributelor produsului principal si valorile atributelor materialelor dupa denumirea valorii atributului.
- Atributele produselor sunt diferite de atributele materialelor, dar trebuie sa aiba aceleasi valori
- Valorile atributelor sa nu se repete la materialele care au asociat acelasi atribut al produsului

II. FUNCȚIONARE

Articolele compuse si proiectele generice se definesc pe produse si materiale cu atribute, dar pe obiecte de baza (care nu au atribute in denumire).

In exemplul prezentat:

- **Canapeaua Amsterdam** are atributele *Sezut* si *Perne*
- **Stofa 1.4** are atributul *Culoare 1.4* corelat cu atributele *Sezut* si *Perne*
- **Stofa 2.8** are atributul *Culoare 2.8* corelat cu atributele *Sezut* si *Perne*
- **Ata** are atributul *Culoare* corelat cu atributele *Culoare 1,4* si *Culoare 2.8*
- **Snurul** are atributul *Culoare* independent de valorile celorlalte atribute

Retete Articole compuse Subunitate: Cumulat Firma

Operat
 Blocat
 Anulat
 Implicita
 Inactiva
 Generica

Articol compus
 Canapea AMSTERDAM

? Reteta informativa Durata executie : _____ minute

Clasa produs ?

Traseu tehnologic

Poz.	Sectia executanta
1	Sectie

Identificatori Detalii dimensionale

Data intocmirii: 01.12.2011

Reteta/Desen/ISO: Reteta cu materiale complexe si atribute

Numar arhiva: 011 Intocmit ?

Metoda procesare: Agregare

Lot optim (consum pentru): 1 Buc

Pret de referinta: 0

Coeficient cheltuieli indirecte: _____

1. Articole consumate
2. Manopera
3. Fisa masuratori
2. Produse reziduale
5. Descriere

Nr.	Articol	UM	Cant.	Pret	D1	D2	D3	UMs	CantUMs	Tip	Atribut
1	Stofa 1.4	M	3	0	0	0	0	0	Complex	Sezut
2	Stofa 2.8	M	2	0	0	0	0	0	Complex	Sezut
3	Stofa 1.4	M	5	0	0	0	0	0	Complex	Perne
4	Stofa 2.8	M	4	0	0	0	0	0	Complex	Perne
5	Capse	Buc	100	0	0	0	0	0	Material	?

Total cheltuieli directe

Materiale:	0	Manopera:	0	Produse reziduale:	0	Articol compus:	0
------------	---	-----------	---	--------------------	---	-----------------	---

Retete Articole compuse Subunitate: Cumulat Firma

Operat
 Blocat
 Anulat
 Implicita
 Inactiva
 Generica

Articol compus
 Stofa 1.4

? Reteta informativa Durata executie : _____ minute

Clasa produs ?

Traseu tehnologic

Poz.	Sectia executanta
1	Sectie

Identificatori Detalii dimensionale

Data intocmirii: 04.02.2011

Reteta/Desen/ISO: 4

Numar arhiva: 4 Intocmit ?

Metoda procesare: Agregare

Lot optim (consum pentru): 1 M

Pret de referinta: 0

Coeficient cheltuieli indirecte: _____

1. Articole consumate
2. Manopera
3. Fisa masuratori
2. Produse reziduale
5. Descriere

Nr.	Articol	UM	Cant.	Pret	D1	D2	D3	UMs	CantUMs	Tip	Atribut
1	Ata	M	5	0	0	0	0	0	Material	Culoare 1.4
2	Alte materiale	Buc	2	0	0	0	0	0	Material	?

Total cheltuieli directe

Materiale:	0	Manopera:	0	Produse reziduale:	0	Articol compus:	0
------------	---	-----------	---	--------------------	---	-----------------	---

Retete Articole compuse Subunitate: Cumulat Firma

Operat
 Blocat
 Anulat
 Implicita
 Inactiva
 Generica

Articol compus: **Stofa 2.8**
▼ Import reteta
? Reteta informativa
Durata executie : _____ minute

Clasa produs ?

Traseu tehnologic

Poz.	Sectia executanta
1	Sectie

Identificatori Detalii dimensionale

Data intocmirii: 06.12.2011

Reteta/Desen/ISO: 6

Numar arhiva: 6 Intocmit ?

Metoda procesare: **Agregare**

Lot optim (consum pentru): 1 M

Pret de referinta: 0

Coeficient cheltuieli indirecte: _____

1. Articole consumate 2. Manopera 3. Fisa masuratori 2. Produse reziduale 5. Descriere

Nr.	Articol	UM	Cant.	Pret	D1	D2	D3	UMs	CantUMs	Tip	Atribut
1	Ata	M	6		0	0	0	0	Material	Culoare 2.8
2	Snur	Buc	3		0	0	0	0	Material	?

Total cheltuieli directe

Materiale :	0	Manopera :	0	Produse reziduale :	0	Articol compus :	0
-------------	---	------------	---	---------------------	---	------------------	---

Proiectul care rezulta este urmatorul:

Proiect productie

Activ
 Blocat
 Finalizat
 Implicit

Articol de baza: **Canapea AMSTERDAM**

Versiune: **Reteta cu materiale complexe si atribute**

Data: 01.12.2011 Intocmit ?
 Durata: 0 Marja diferenta ordine 0 min

Desfasurare

- **Canapea AMSTERDAM = 1 Buc**
 - **01 > Stofa 1.4 = 3 M**
 - 01.01 > Ata = 15 M |
 - 01.02 > Alte materiale = 6 Buc |
 - **02 > Stofa 2.8 = 2 M**
 - 02.01 > Ata = 12 M |
 - 02.02 > Snur = 6 Buc |
 - **03 > Stofa 1.4 = 5 M**
 - 03.01 > Ata = 25 M |
 - 03.02 > Alte materiale = 10 Buc |
 - **04 > Stofa 2.8 = 4 M**
 - 04.01 > Ata = 24 M |
 - 04.02 > Snur = 12 Buc |
 - 05 > Capse = 100 Buc |

Calcul durata de executie

Nod curent

.00 Nivel 0

Canapea AMSTERDAM

1 Buc

Reteta: Reteta cu materiale complexe si atrib.

Nr. desen: _____

Nr. arhiva: 01

Data intocmirii: _____

Intocmit: ?

Pe machete va fi folosit obiectul cu atribute completate. La asocierea de proiect pe comanda client / dispozitia de productie pe stoc se va alege proiectul generic si se va genera din acesta un nou proiect cu obiecte echivalente. Acolo unde corespondenta este clara, se completeaza automat obiectele din proiect.

Comenzi de la clienti Subunitate: Sediul Central

Operat Blocat Anulat Cu carnet Inchisa

Nr.Inreg:

Client: **Aaa**

Sediul: Sediul Firma:

CF:

Sold in lei: **2.455,20** ✔

Comanda

Cc: **1003**

Moneda: Euro

din data: **20.12.2011**

Curs:

Salvezi | Renunti

1. Document 2. Rezervare stoc

Calcul necesar de lansat

Nr	Articol	UM	Comandat	Acceptat	Pret	Valoare	Termen	%Ad	%Disc	Consum	Lezare
1	Canapea AMSTERDAM Crem Negru	Buc	10	10	100	1.000	20.12.2011				

Confirmare...

Vivi !

Ai ales o inregistrare generica.

Generez tabela de articole echivalente ?

Da
 Nu

Observatii:

Delegat: Auto: ..nedefinit..

Fara transport Agent: ?

Preturi promotionale Total: 1.000,00 Disc/Maj:

Articole cadou Discount: 0,00 Masa:

Facturabila doar din aplicatie externa ? Avans: **nefacturat**

Operator aplicatie extern Plata pe loc

Proiect rezultat prin inducerea echivalențelor în proiectul generic

- Canapea AMSTERDAM Crem Negru = 1 Buc
 - 01 » Stofa 1.4 Negru = 3 M
 - 01.01 » Ata Negru = 15 M
 - 01.02 » Alte materiale = 6 Buc
 - 02 » Stofa 2.8 = 0 M
 - 02.01 » Ata = 0 M
 - 02.02 » Snur = 6 Buc
 - 03 » Stofa 1.4 = 0 M
 - 03.01 » Ata = 0 M
 - 03.02 » Alte materiale = 10 Buc
 - 04 » Stofa 2.8 Crem = 4 M
 - 04.01 » Ata Crem = 24 M
 - 04.02 » Snur = 12 Buc
 - 05 » Capse = 100 Buc

Stofa 2.8 Crem

Articol de baza
Snur

Atribut	Valoare atribut	Observatii
Culoare	?	

Valoare atribut

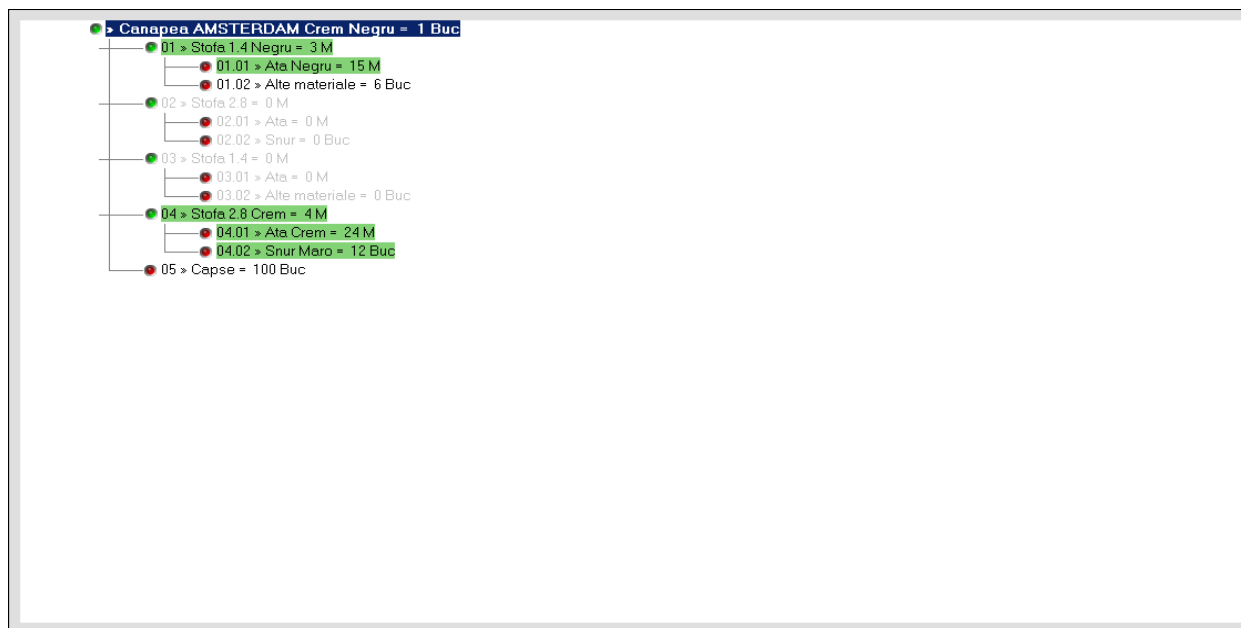
Toate inregistrările disponibile pe SERVER

Valoare

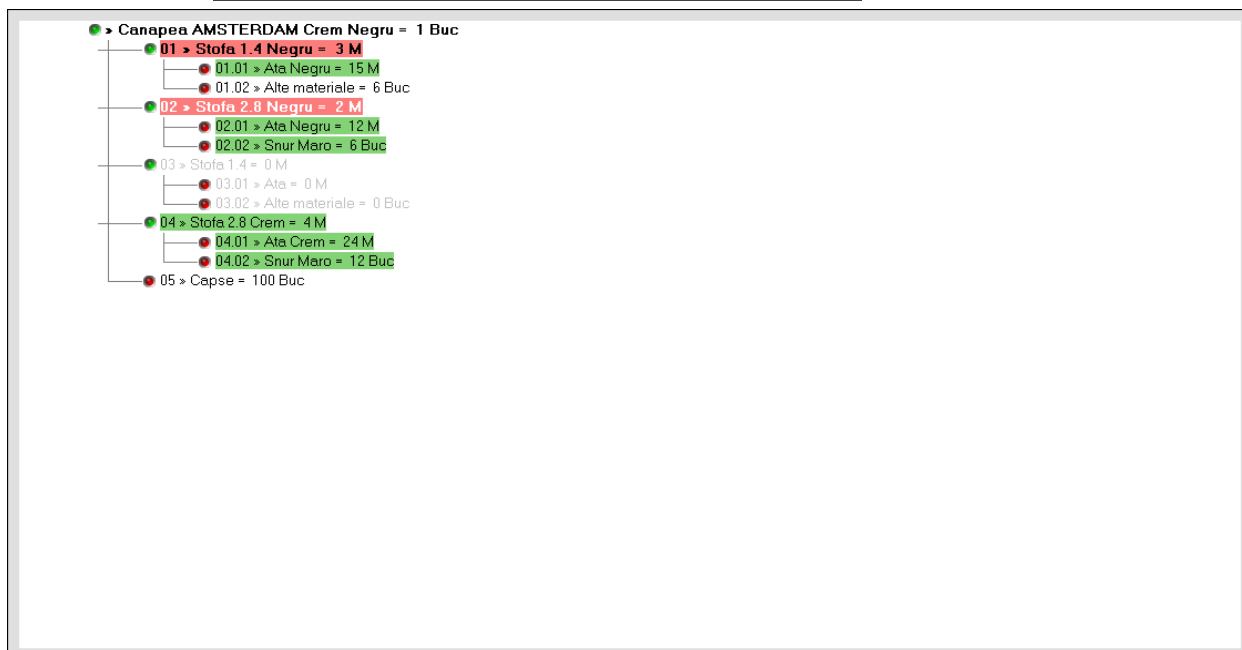
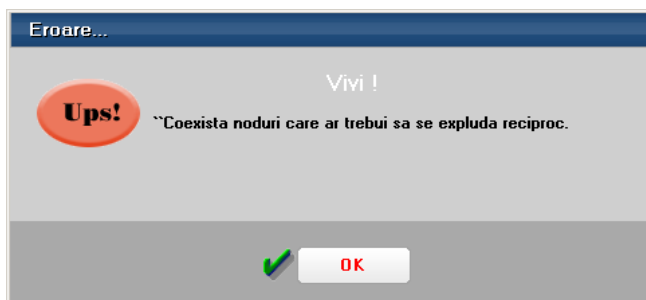
- Somalia-C
- Orange-C
- Negru
- Maro
- Magic-C
- Madagascar-C

OK
 Renun

Proiectul cu valori atribute completate care rezulta arata ca in maginea de mai jos. Din acest moment se continua cu pasii standard din modulul Productie.



In cazul in care 2 materiale care ar trebui sa se excluda reciproc au atribute cu valori identice se semnaleaza acesta aspect prin mesaj si colorarea cu rosu a materialelor cu probleme:



In cazul in care nu se aleg valorile de atribute la toate nodurile si raman obiecte de baza selectate in proiect, nu se valideaza proiectul si nu se poate selecta pe comanda.