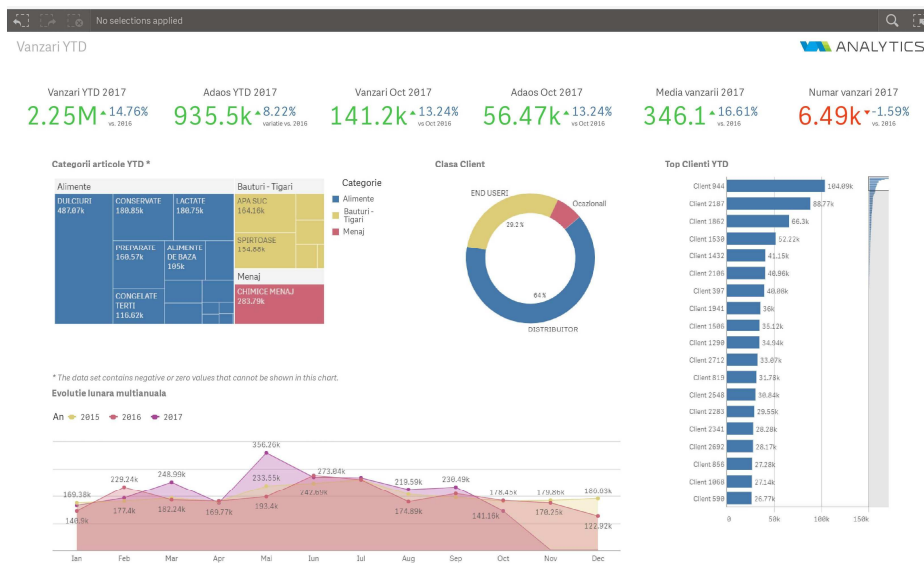


WME Analytics

WME Analytics este un modul al suitei de aplicații ERP – WM Enterprise. Bazat pe platforma Qlik®, beneficiază integral de nivelul ridicat de performanță a motorului de indexare asociativă a datelor, QIX, tehnologie brevetată de Qlik și aflată la cea de-a doua generație.



Modelul asociativ Qlik permite utilizatorilor să testeze orice asociere posibilă între datele lor, în toate sursele din care acestea provin, pentru o vedere de ansamblu, mai clară decât informațiile parțiale oferite de instrumente bazate pe interogare sau ierarhice.

Utilizând **WME Analytics** se pot consolida date provenite din diverse zone de activitate ale companiei, explorând diverse moduri de asociere a datelor în analize multi-departamentale.

Câteva caracteristici tehnice

- folosește un model de tip **“in-memory”**, care permite analiza datelor atât la nivel agregat cât și la nivel de detaliu fără consum suplimentar de resurse. Qlik Sense oferă astfel o putere de calcul și o performanță dinamică de mare viteză pentru un număr mare de utilizatori, pe volume masive de date.

- interfața web-based, dezvoltată în HTML 5, oferă o operare intuitivă; designul receptiv adaptează inteligent vizualizările, datele și funcționalitatea pentru orice dispozitiv, fie el laptop, tabletă sau smartphone.

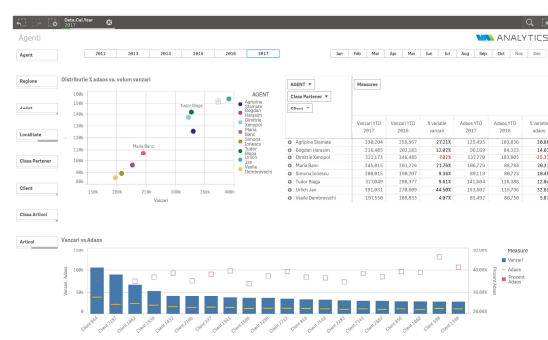
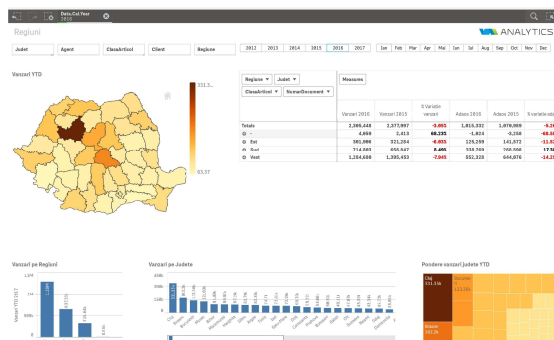
- se pot reprezenta un număr foarte mare de dimensiuni, iar orice valoare a oricărei dimensiuni sau orice măsură poate constitui un punct de plecare pentru o nouă analiză;
- oferă o singură arhitectură pentru analize interactive, iar toate obiectele grafice se actualizează instantaneu, indiferent de profunzimea sau direcția analizei;
- se pot tipări analize grafice, foi de lucru și scenarii direct în .PPT și .PDF și se pot exporta date către Excel, pe baza selecțiilor curente.

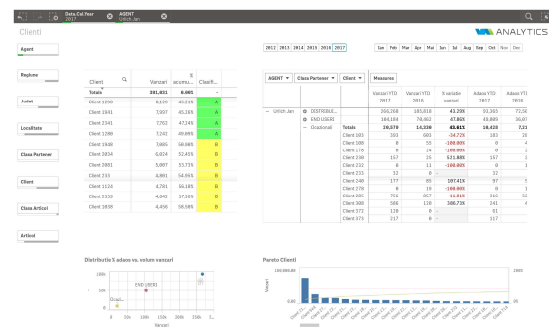
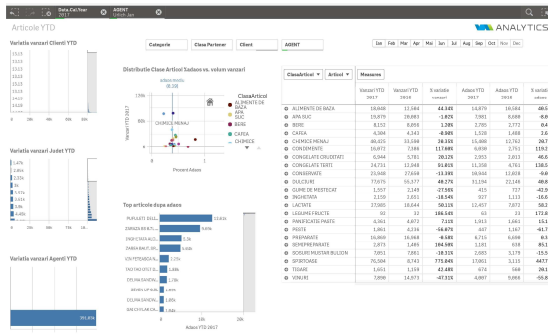
Beneficii

- asigură obținerea unei imagini de ansamblu, de un foarte înalt nivel de corectitudine, asupra propriei afaceri;
- asigură un control excelent pentru tot ceea ce se întâmplă în companie prin accesul instantaneu la informație;
- asigură evidențierea rapidă a excepțiilor, fapt ce scurtează timpul de reacție;
- asigură o mai bună înțelegere a domeniului de activitate;
- facilitează și optimizează procesul de negociere cu partenerii prin evidențierea tendințelor care se manifestă în piață.

WME Analytics este furnizat împreună cu un set de analize de bază, set ce poate fi personalizat în funcție de specificul activității utilizatorului. În setul de bază pot intra analize precum:

- analiza vânzărilor (istoric, sezonalitate, vânzări în teritoriu, performanța reprezentanților de vânzări, etc.);
- analiza vânzărilor pe anul selectat;
- analiza vânzărilor din anul curent comparativ cu anul trecut;
- analiza achizițiilor din anul curent comparativ cu anul trecut;
- analiza Adaos vs Vânzări;
- analiza vechimii stocurilor;
- evoluția stocurilor;
- analiza încasărilor de la clienți și a plăților la furnizori, cash flow;





Despre Qlik®

Qlik (NASDAQ: QLIK) este lider în analiza vizuală. Portofoliul său de produse răspunde nevoilor crescânde ale clienților față de raportarea și reprezentarea vizuală a analizelor integrate și personalizate. Aproximativ 37.000 de clienți se bazează pe soluțiile Qlik pentru o înțelegere superioară a propriei afaceri, cu ajutorul informațiilor provenite din surse variate, explorând relațiile ascunse între aceste date care duc la noi idei de organizare și administrare a afacerilor.

Cu sediul în Radnor, Pennsylvania, Qlik are birouri în întreaga lume, cu peste 1.700 de parteneri care acoperă mai mult de 100 de țări.

© 2016 QlikTech International AB. Toate drepturile rezervate. Qlik®, Qlik Sense®, QlikView®, QlikTech®, Qlik Cloud®, Qlik DataMarket®, Qlik® Platformă de analiză și logo-urile sunt mărci comerciale ale QlikTech International AB, care au fost înregistrate în mai multe țări. Alte mărci și logo-uri care apar aici sunt mărci comerciale sau mărci comerciale înregistrate ale respectivilor proprietari.